



Commu@NET

～ネットリンクスがお届けするコミュニケーション情報紙「コミュ@ネット」～

2010年5月1日発行

通巻第51号

毎月1日発行

ネットリンクス株式会社

〒700-0822 岡山市北区表町1-7-15

パークスクエア SHOWA 4F

お買い得商品のご案内

店頭や受付用に お手軽な液晶ポスターはいかがでしょう？
キャンペーン商品

サムスン お手軽液晶ポスター制作・表示システム
「ハルアとケイジ Jr.」

5月末まで特別価格!!
¥118,900(税込)



●オールインワンパッケージ

高性能業務用液晶ディスプレイに、液晶ポスター制作・表示に必要なシステム(※)をオールインワンパッケージ。

液晶ディスプレイ、システム CD-ROM (MagicInfo Pro ソフトウェア、サンプルコンテンツ、テンプレート)、USB メモリ 4GB

●コントローラー体型設計

液晶ディスプレイ本体にデュアルコア CPU 搭載の Windows コントローラーを内蔵。PC レス運用を可能にすることで、省スペース設置や省電力化を実現します。電源コード 1 本で使用できる手軽さを実現しました。

●ステレオスピーカー内蔵

本体にステレオスピーカーを内蔵。BGM や音声付き動画などを再生することができ、店頭での無人プロモーションなどに抜群の効果を発揮します。

●番組スケジュールも可能

日付・時間ごとに登録番組の開始・終了時間を設定可能。毎日・毎週の登録も設定できます。朝・昼・夕や曜日別などで番組を変更するなど、目的に合わせたコンテンツを表示できます。
※再生する画像や動画、音楽は別途用意していただく必要があります。同梱されているシステムを別 PC にインストールいただき、画像の配置・スケジュール等を行えます。

サイズ	23.6 型ワイド
外形寸法 (幅×高さ×奥行)	[横設置時] 568.6×385.2×226.0mm
質量(スタンドあり)	8.85kg
最大解像度	1,920×1,080(約 1,677 万色)

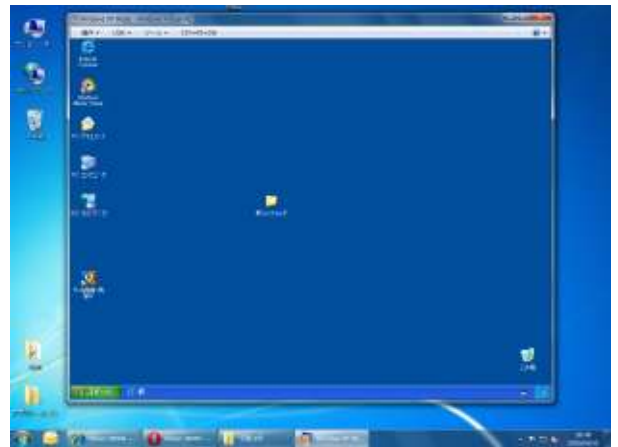
違うサイズもございます。また価格には設置・インストール等の費用は含まれておりません。ご購入やスペック詳細は下記までお問い合わせください。 TEL 086-231-0890 担当:柳川まで

Windows7の XP Mode

Windows7を導入した際よくあるトラブルは、今までWindows XPにインストールしていたソフトが Windows7 にはインストールできないという問題です。主な要因は、ソフトが古く、Windows7 に対応していない場合です。今回はそういった場合、どうすればいいかご説明します。

■Windows XP Mode を利用する。

Windows XP Mode は、Windows7 のパソコンに、ヴァーチャル PC (仮想の PC)を作成し、その中で Windows XP を操作できるシステムです。これなら Windows7 にインストールできないソフトでも Windows XP Mode 上にインストールし、利用することが可能です。



【注意】Windows XP Mode は初期状態では入っていません。Microsoft®よりダウンロードして利用してください。OS のグレードや PC のスペック等により利用できない場合があります。詳しくは Microsoft®ホームページにてご確認ください。

インストラクターのひとり言

『就活(しゅうかつ)』『婚活(こんかつ)』という言葉をよく耳にします。これは、就職活動、結婚活動を略したものですが、最近の若手ビジネスマンの中で流行っているのが、『朝活(あさかつ)』。

朝早く起きて活動することを表している言葉です。活動内容は、ヨガや清掃活動、異業種交流会など様々で、朝活動をする理由は、就業後は、残業などで時間がはつきりせず、ついつい、やりたいこともおざなりにしてしまうため、早起きをして、やりたいことをして一日を気持ちよくスタートさせよう！ということみたいです。

私も昨年末ごろから、夜 10 時～11 時就寝、朝 4 時～5 時起床の生活に変え、読書や勉強に朝の時間を使っています。この生活に変えてから、一日が長く感じられたり、時間を有効に活用できたり、意欲的に仕事に取り組めるので仕事ははかどったり、『早起きは三文の徳(得)』を実感しています。

これから、朝日が早く昇る季節ですので、休日だけでも『朝活』をしてみたいはいかがでしょう？

「コミュ@ネット」に関する皆様からのご意見、ご感想、ご要望をお待ちしております。

〒700-0822 岡山市北区表町 1-7-15 パークスクエア SHOWA 4F
ネットリンクス株式会社 「コミュ@ネット」担当 神崎涼子
FAX⇒086-226-1802 E-mail⇒info@net-links.co.jp
ホームページでも充実した情報をお届けしています。⇒<http://www.net-links.co.jp>